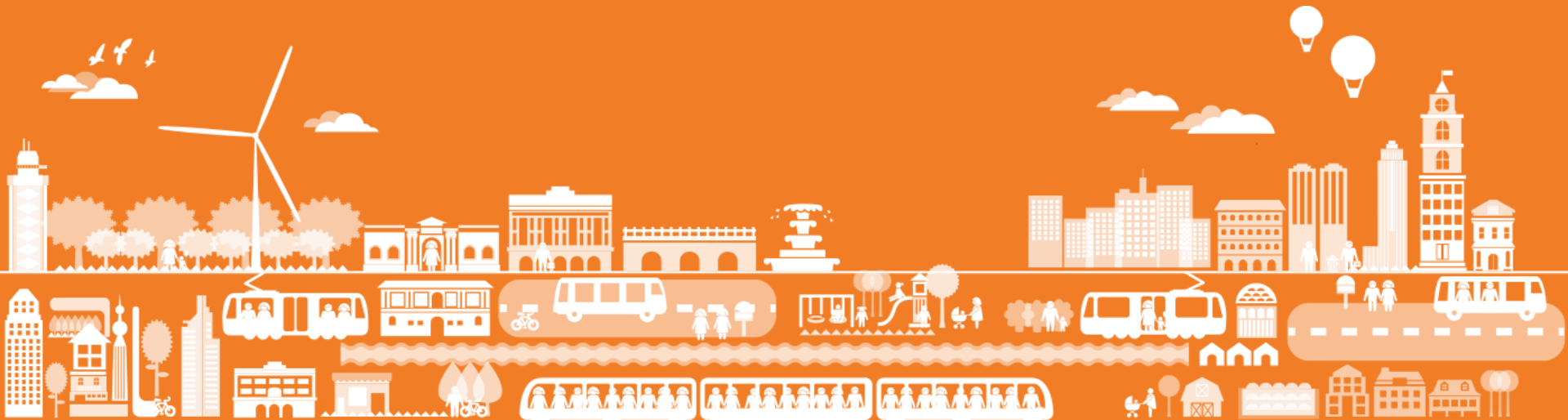


# Inbjudan: Var med och bidra till kollektivtrafikens utveckling genom ny forskning inom ramen för K2

Informationsmöte 2019-01-31



# Detta är K2



- Samverkan forskning och praktik
- Fokus på lokal och regional kollektivtrafik i storstadsregionerna
- Flervetenskaplig ansats



Med stöd av Vinnova, Trafikverket och Formas

# Vad gör K2

---

- forskar och utvecklar ny och tillämpbar kunskap om kollektivtrafik och dess roll i samhället
- sprider kunskap och erbjuder utbildningar om kollektivtrafik som bygger på vetenskaplig kunskap och beprövad erfarenhet
- bidrar till innovation och förnyelse i samverkan med kollektivtrafikens aktörer

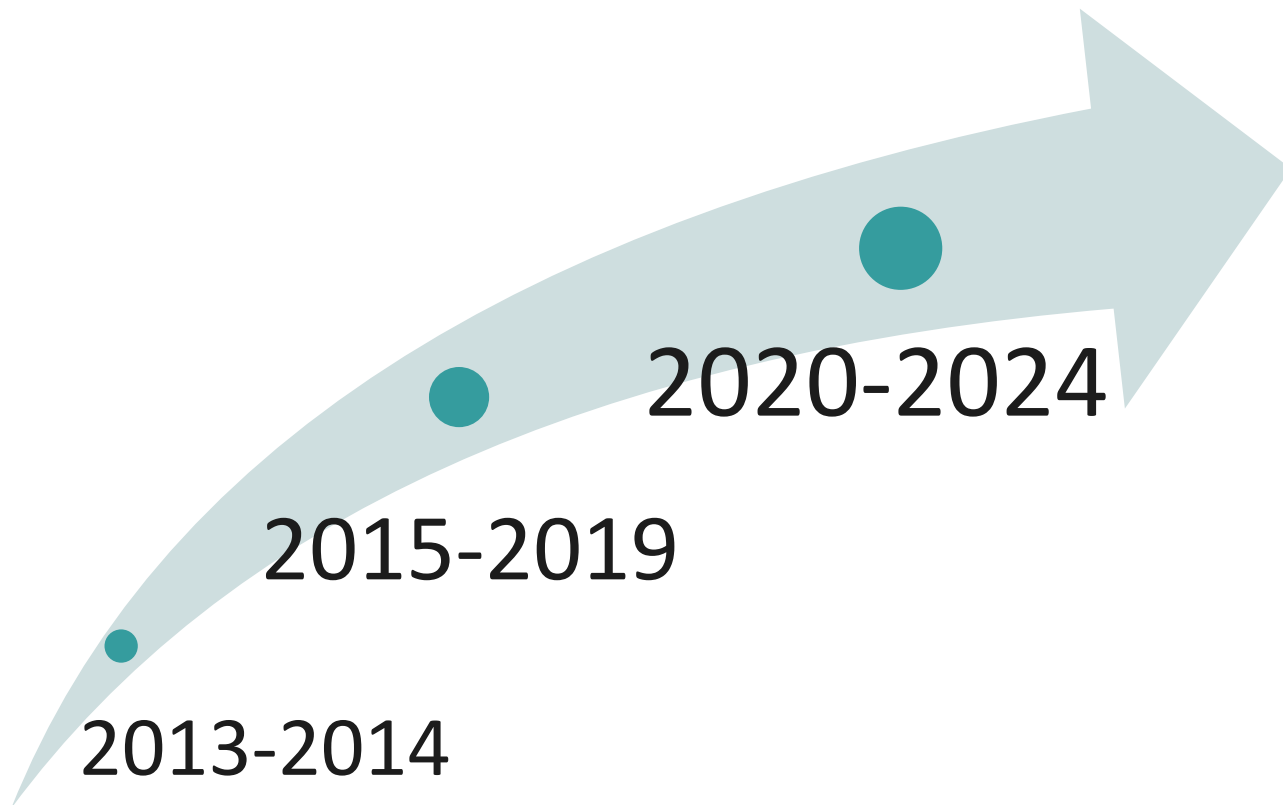
# Fakta

- Årlig budget 27 mkr. Totalt 300 mkr under perioden 2013-2024
- Mer än 80 forskare
- Drygt 50 pågående projekt
- Över 100 publicerade artiklar och rapporter
- Kurser som involverat över 200 yrkesverksamma



# Genomförande i tre faser

---



# Olika projekttyper inom K2

---

- **Större K2-projekt**
  - Fleråriga projekt med tydlig koppling till ett eller flera av K2:s forskningsområden. Finansieras huvudsakligen med K2:s egna medel.
- **Mindre K2-projekt**
  - Projekt om maximalt 500 tkr. Finansieras huvudsakligen med K2:s egna medel.
- **Externfinansierade projekt**
  - Projekt som huvudsakligen finansieras med externa medel. Projektet integreras i K2, men ekonomi och styrning sker externt.

Satsning på ny kollektivtrafikforskning  
inom ramen för K2

---

# Utgångspunkter för satsningen

---

- Totalt avsätts ca 45 miljoner kronor 2020-2024
  - Stora K2-projekt
  - Doktorandprojekt
- Projekten ska:
  - ledas av någon av K2:s parter: LU, MAU, VTI
  - utgå från K2:s forskningsinriktning för perioden 2020-2024
  - skapa ny och tillämpbar kunskap om kollektivtrafiken och dess roll i samhället.
  - bidra till K2:s vision om att vara ett internationellt ledande centrum som förbättrar och förnyar kollektivtrafiken som medel för hållbara städer och regioner



# medel för hållbara städer och regioner

Kollektivtrafik som

Individer och  
grupper

Organisering och  
samverkan

Transportsystem  
och information

Framtidens mobilitet



Marknad och finansiering



Beslut och effekter



Integrerad samhällsplanering



Kollektivtrafik för alla



# Samverkan forskning-praktik

---

- K2 baseras på samverkan mellan forskning och kollektivtrafikens aktörer
- Alla projekt inom K2 ska ha föregåtts av en dialog om problembild/forskningsfrågor mellan forskare och berörda aktörer
- I större K2-projekt krävs även samverkan i projektens genomförande

# Olika nivåer av samverkan

## Referensgruppsprojekt

Referenspersoner fungerar som bollplank till forskarna vid problemformulering och projektgenomförande.

## Styrgruppsprojekt

Gemensam problemformulering samt löpande avstämningar i styrgrupp bestående av forskare och praktiker som tillsammans formar projektets genomförande.

## Samproduktionsprojekt

Gemensam problemformulering, praktikermedverkan i analysarbete (t.ex. datainsamling, analys och/eller textproduktion), samt gemensamt ansvar för projektets resultat.

# Stora K2-projekt

---

# Stora K2-projekt

---

- 2-6 miljoner kronor
- Projektetid på upp till tre år
- Starta jan-maj 2020, avslutas senast 31 dec 2022.
- Projektledaren anställd vid LU, MAU, VTI
- Andra forskare välkomna att delta (Sverige och int)
- Andra aktörer (t.ex. konsulter) kan medverka upp till 20 procent av projektets totala budget
- Medfinansiering 10 procent (LU, MAU, VTI enligt avtal)

# Process i två steg

---

## 1. Skissförfarande

- Inbjudan publiceras 31 januari
- Möjlighet till möten för att diskutera projektförslag 12, 14, 15 februari <https://doodle.com/poll/r9aycis6ebd5erp5>
- Deadline för skisser 15 april
- Skisserna bedöms av IAG, regionerna samt LG
- Förslag från föreståndaren
- Beslut styrelsen 23 maj
- Beslut meddelas ca 24 maj

# Process i två steg

---

## 2. Utveckling av färdiga projektförslag

- Ingen ”tävling”
- Uppsamlingsmöte med samtliga beviljade projektskisser 20 juni
- Deadline färdigt förslag 1 november, därefter möjlighet att komplettera efter dialog.
- Förslag till beslut från föreståndaren
- Beslut styrelsen 11 december.
- Projektstart from 1 januari 2020

# Projektskiss

---

- Skrivs på engelska enligt särskild mall
- Projektidéns relevans i förhållande till K2:s forskningsinriktning och vad den tillför den kunskap som redan finns på området
- Teoretiska utgångspunkter, studiedesign, metod och material
- Dialog mellan forskare och för projektet relevanta aktörer när forskningsfrågor och problembilder definierats. Referensperson från kollektivtrafikaktör ska anges



# Slutligt projektförslag

---

- Mer detaljerad beskrivning av design, arbetsplan, material och metod, samt en för projektet relevant litteraturgenomgång och teoretiska utgångspunkter
- Särskild vikt vid samarbete med kollektivtrafikens aktörer och hur dessa involveras i projektet
- Kontakter med internationella forskningsmiljöer
- Projektets bidrag till K2:s forskningsmiljö och K2:s verksamheten i Lund ska beskrivas (närvaropolicy)
- Förändringar mellan skiss och färdigställt projektförslag avseende inriktning, design, organisation och budget kan uppstå

# Doktorandprojekt

---

# Doktorandprojekt

---

- Max 3 miljoner kronor
- Starta jan-maj 2020, avslutas senast 31 dec 2024.
- Projektledaren samt doktorand anställd vid LU, MAU, VTI
- Doktoranden ska ha huvudsaklig placering vid K2 i Lund

# Process i ett steg

---

## Projektförslag

- Inbjudan publiceras 31 januari
- Möjlighet till möten för att diskutera projektförslag 12, 14, 15 februari <https://doodle.com/poll/r9aycis6ebd5erp5>
- Deadline för förslag till doktorandprojekt 15 april
- Förslagen bedöms av IAG, regionerna samt LG
- Förslag från föreståndaren
- Beslut styrelsen 23 maj
- Beslut meddelas ca 24 maj

# Projektförslag doktorandprojekt

---

- Skrivs på engelska enligt särskild mall
- Problem, projektidé och relevans samt vilken ny kunskap som förväntas tillföras
- Exempel på teori och metod.
- Vetenskaplig och institutionell miljö
- Dialog mellan forskare och för projektet relevanta aktörer när forskningsfrågor och problembilder definierats

# Underlagsdokument

---

# Underlagsdokument

---

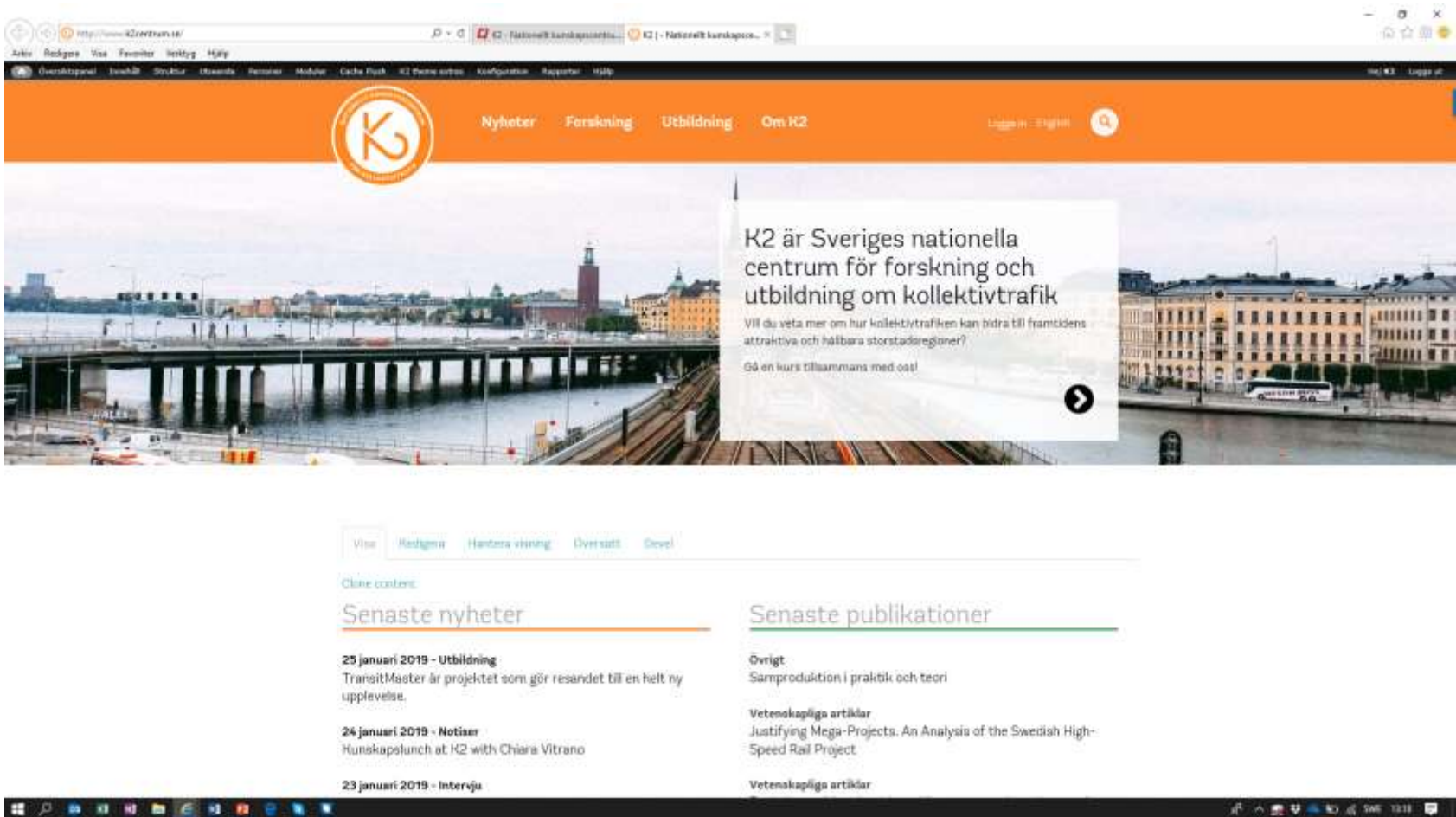
- Inbjudan att bidra till kollektivtrafikens utveckling genom ny forskning inom ramen för K2
- Forskningsinriktning 2020-2024
- Mall för projektskisser
- Mall för doktorandprojekt
- Bedömningskriterier
- Jämställdhets- och mångfaldspolicy
- Närvaropolicy

# Kontaktpersoner

---

- John Hultén, föreståndare  
[john.hulten@k2centrum.se](mailto:john.hulten@k2centrum.se)
- Christina Scholten, forskningsledare  
[christina.scholten@mau.se](mailto:christina.scholten@mau.se)
- Claus Hedegaard Sørensen, forskningsledare  
[claus.h.sorensen@vti.se](mailto:claus.h.sorensen@vti.se)
- Jan Person, forskningsledare,  
[jan.a.persson@mau.se](mailto:jan.a.persson@mau.se)





[www.k2centrum.se](http://www.k2centrum.se)



# FAQ



# FAQ

---

1. Utvärdering av skisser och färdiga projektförslag
2. Samverkan forskning och praktik
3. Storstadsregionerna i fokus
4. Bidrag till K2 som forskningsmiljö
5. Tid för projektens genomförande
6. Projektfinansiering
7. Parter i projekten
8. Internationell medverkan
9. Projektutveckling i steg 2

# 1. Utvärdering av skisser och färdiga projektförslag

**Hur sker bedömning av skisser för stora K2-projekt och doktorandprojekt och vem fattar beslut?**

- Bedömning görs med stöd av K2:s International Advisory Group samt K2:s regionala parter. Beslut fattas av K2:s styrelse efter förslag från föreståndare/ledningsgrupp.

**Vilken roll har K2:s forskningsledare i att utveckla och bedöma projektförslag?**

- Forskningsledarna vid K2 har till uppgift att stötta forskare vid utveckling och genomförande av K2-projekt. De ingår också i K2:s ledningsgrupp och deltar därmed i bedömning av projektförslag. De kan själva ingå som forskare i projekt, men inte som projektledare.

**Hur sker bedömning av färdiga projektförslag för stora K2-projekt och vem fattar beslut?**

- Ambitionen är att samtliga godkända skisser ska kunna realiseras som projekt, förutsatt att de uppfyller krav på samverkan med kollektivtrafikens aktörer, vetenskaplig kvalitet mm. Beslut fattas av K2:s styrelse efter förslag från föreståndare/ledningsgrupp.

# 2. Samverkan forskning och praktik

---

## **Vilka krav ställs på samverkan med kollektivtrafikens aktörer?**

- Ett grundkrav i alla forskningsprojekt inom K2 är att dialog mellan forskare och för projektet relevanta aktörer sker när forskningsfrågor och problembilder definieras. Formerna för sådan dialog kan se olika ut.
- För stora projekt ställs även krav på samverkan i genomförandet av projekten. Även denna kan se olika ut vilket illustreras av K2:s samverkanstrappa.

# 3. Storstadsregionerna i fokus

---

## **Måste projekten vara kopplade till någon av de tre storstadsregionerna?**

- Projekten behöver inte enbart vara kopplade till de tre storstadsregionerna, men ska generera kunskap som bidrar till mer attraktiva och hållbara storstadsregioner. Storstadsregionerna inkluderar inte bara de större städerna utan också kopplingen stad-omland.

## **Kommer projektens geografiska fokus fördelas jämt mellan de tre storstadsregionerna?**

- Nej, men vi kommer sträva efter att projektportföljen som helhet belyser samtliga svenska storstadsregioner, dvs Region Stockholm, Västra Götalandsregionen och Region Skåne.

# 4. Bidrag till K2 som forskningsmiljö

---

## **Vilka krav ställs på närvaro i Lund?**

- Stora K2-projekt ska bidra till att utveckla K2:s forskningsmiljö och verksamhet i Lund. Fysisk närvaro i K2-miljön förväntas, men omfattningen måste anpassas utifrån projektmedarbetarnas lokalisering. K2:s närvaropolicy ska följas.
- Doktorander som möjliggörs inom ramen för doktorandprojekt ska ha huvudsaklig placering på K2:s kontor i Lund.

# 5. Tid för projektens genomförande

---

## **Kan projekten starta tidigare än i januari 2020?**

- Ja, men ersättning för nedlagd tid och andra kostnader kan utbetalas tidigast kvartal 1 2020.

## **Kommer stora K2-projekt kunna pågå under längre tid än tre år?**

- Projekten ska som utgångspunkt vara slutförda den 31 december 2022.

## **Kommer doktorandprojekt kunna pågå under längre tid än fem år?**

- Doktorandprojekt ska som utgångspunkt vara slutförda den 31 december 2024.



# 6. Projektfinansiering

---

## **Kommer medlen fördelas jämnt mellan de fem forskningsområdena?**

- Nej, men vi kommer att sträva efter att så stor del som möjligt av K2:s forskningsinriktning blir beforskad.

## **Kommer medlen fördelas jämnt mellan VTI, LU, MAH?**

- Nej, men vi kommer att sträva efter medverkan från K2:s samtliga forskningsparter

## **Finns det krav på medfinansiering i stora K2-projekt?**

- LU, MAU, VTI medfinansierar redan K2. För dessa organisationer finns inget ytterligare krav på medfinansiering, men medfinansiering kan stärka projektförslaget ytterligare.
- För andra forskningsorganisationer och andra aktörer som medverkar förväntas medfinansiering på 10 procent.

# 6. Projektfinansiering (forts.)

---

## **Kan K2 täcka kostnader för doktorander även i stora K2-projekt?**

- Ja, men egenfinansiering krävs avseende doktorandens forskarutbildning.

## **Kan projekten inkludera post-docs?**

- Ja

## **Kan K2-projekten användas som medfinansiering i andra projekt?**

- Ja, om det bidrar till att syftet med projektet stärks.

## **När betalas pengarna ut?**

- K2 är inte en traditionell forskningsfinansiär. K2 delar inte ut medel utan bjuder in forskare att arbeta inom ramen för och med finansiering från K2. Upparbetade kostnader i projektet ersätts i efterhand och kvartalsvis efter inlämnad rapport inkl. tidrapport.

# 7. Parter i projektet

---

## **Behöver projektet ha fler än en part?**

- Det är inget formellt krav i skissen eller i doktorandprojekt. Färdiga projektförslag för stora K2-projekt förväntas dock inkludera flera parter.

## **Kan projekten inkludera internationella forskare?**

- Ja

## **Kan projekten inkludera externa företag och andra organisationer i projektet?**

- Ja, i begränsad omfattning. Sammantaget får dessa aktörer uppgå till max 20 procent av K2:s kostnader för projektet. Medfinansiering förutsätts.

# 8. Projektutveckling stora K2-projekt i steg 2

---

## **Hur kommer projektutvecklingen gå till efter att en skiss godkänts?**

- Projektutvecklingen kommer ske i samverkan mellan den/de som lämnat in det antagna skissförslaget och K2:s ledning. Ett gemensamt kick-off möte för projektutveckling arrangeras i juni.

## **Vilket stöd kan man få inom K2 för att utveckla projektförslag i steg 2, t.ex. avseende kontakter med regionala kollektivtrafikmyndigheter etc?**

- K2:s ledning (inkl. forskningsledarna) kommer kunna hjälpa till med kontakter för att projekten ska bli så bra som möjligt.

## **Kan man byta projektledare efter att skissen godkänts?**

- Ja, med motivering, och om det inte avsevärt påverkar förutsättningarna för projektets genomförande.

## **Kommer K2 betala för projektutvecklingsarbetet i fas 2?**

- Nej



[www.k2centrum.se](http://www.k2centrum.se)

