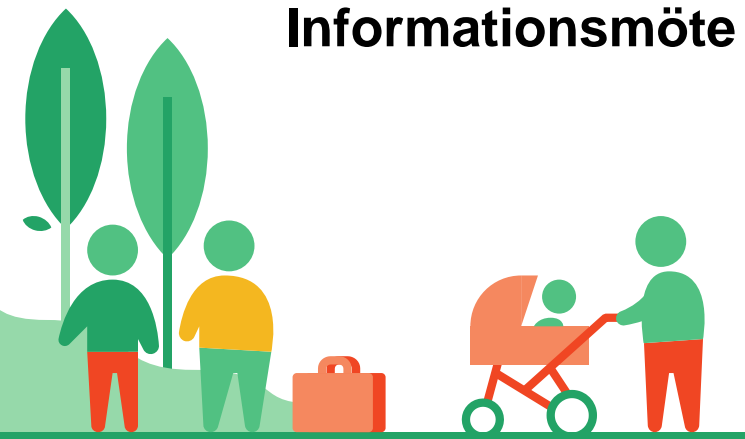


K2 - Nationellt kunskapscentrum för kollektivtrafik

Informationsmöte 17 januari 2022



Agenda

- Inledning – ny omgång större K2-projekt, *John Hultén*
- Större K2-projekt, *Lena Winslott Hiselius*
- Strategiska projekt, *Helene Lidestam*
- Krav och kriterier, *Jan Persson*
- Frågor



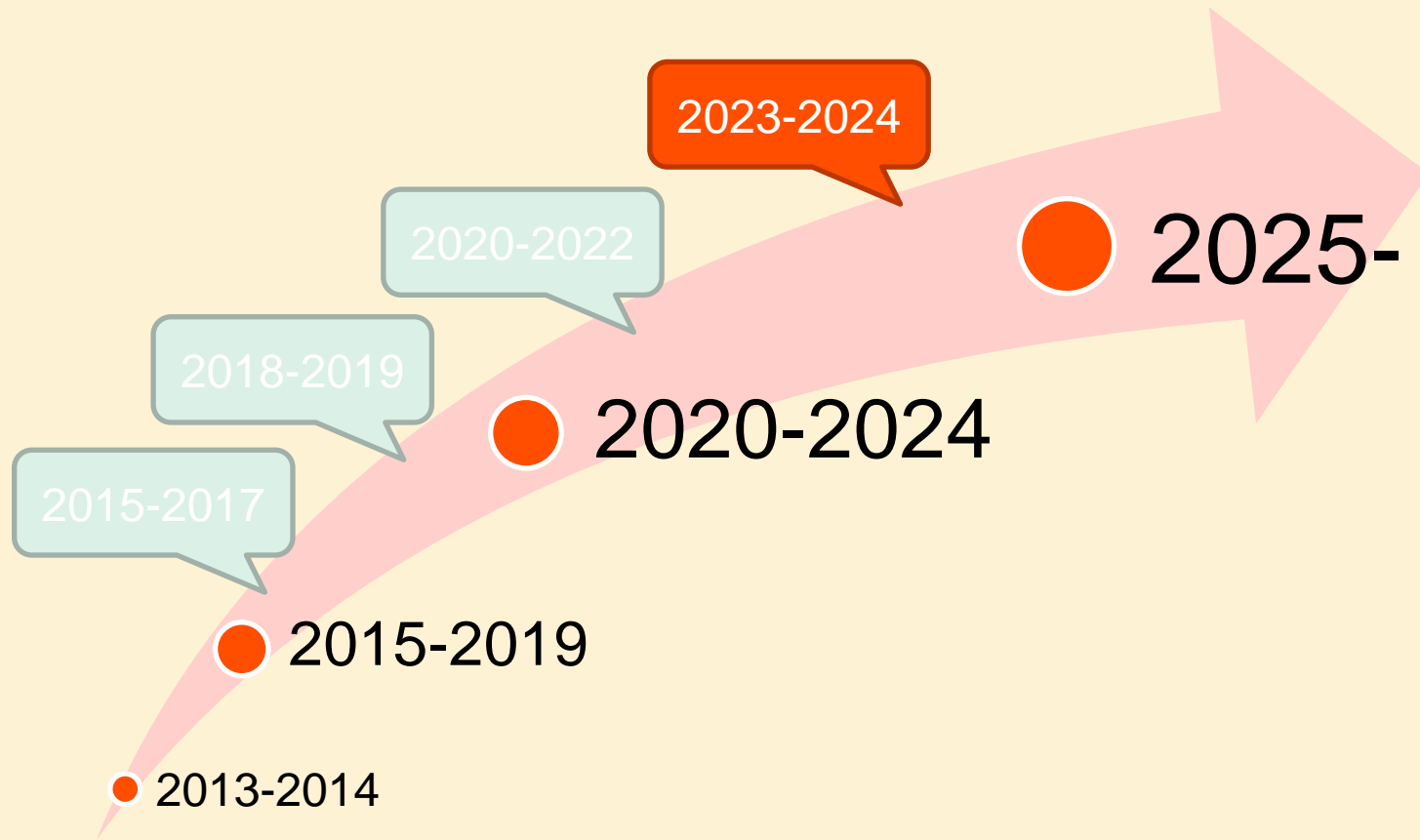
Ny omgång större K2- projekt



Projekttyper inom K2

- Större K2-projekt
- Mindre K2-projekt
- Externfinansierade projekt





Ny omgång större K2-projekt

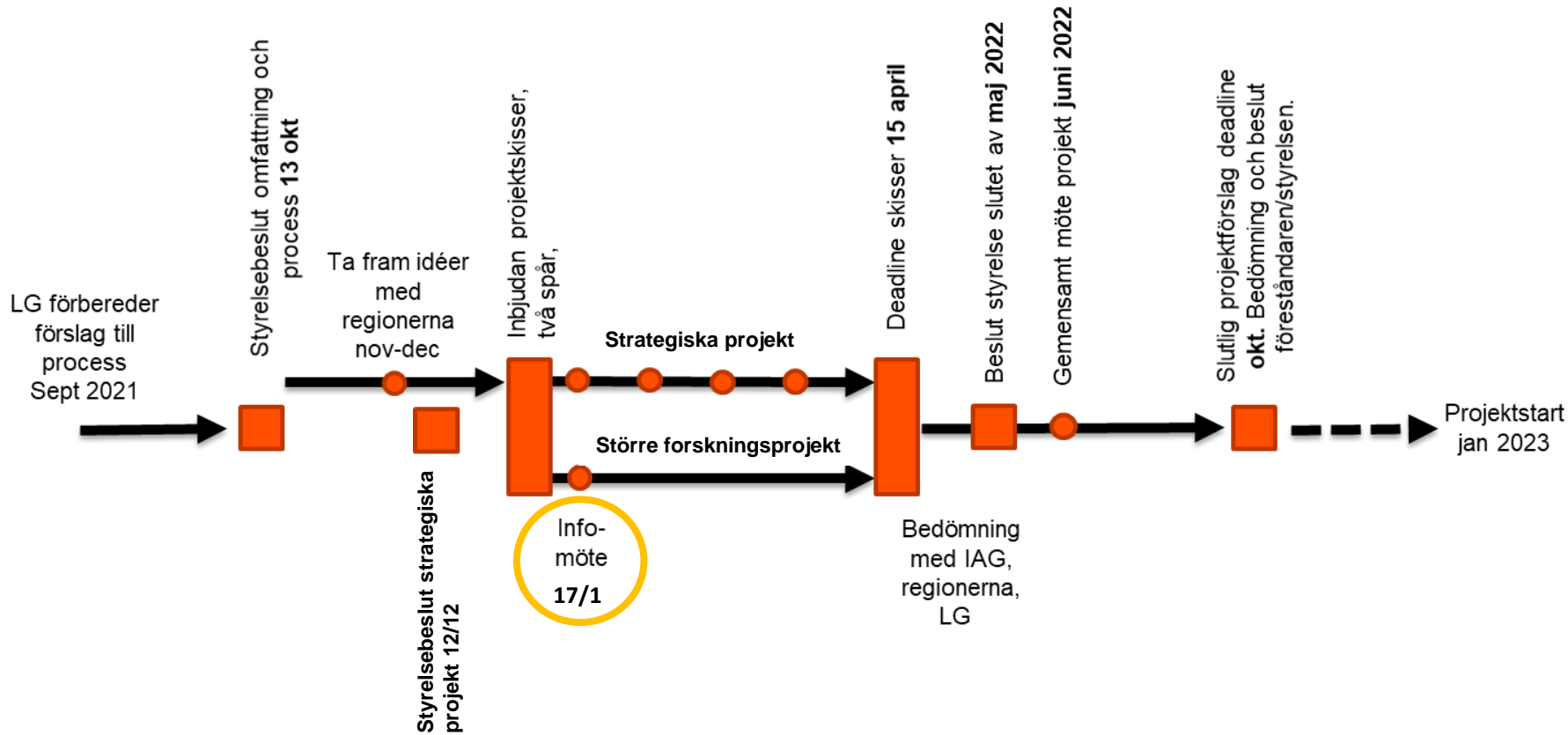
- Totalt satsar vi ca 21 miljoner kronor för åren 2023-2024
- Ska bidra till K2:s vision om att vara ett internationellt ledande centrum som förbättrar och förnyar kollektivtrafiken som medel för hållbara städer och regioner.
- Ska ledas av någon av K2:s forskningsorganisationer
- Ska utgå från K2:s forskningsinriktning för perioden 2020-2024
- Skapa ny och tillämpar kunskap om kollektivtrafiken och dess roll i samhället



Process i två parallella spår

- Spår 1: Större forskningsprojekt
 - Syfte att fånga upp forskares idéer till ny och relevant kunskap
- Spår 2: Strategiska forskningsprojekt
 - Syfte att driva ett antal strategiska projektidéer framtagna av regionerna/Trafikverket
 - Förändrade resvanor – konsekvenser för kollektivtrafiken
 - Kollektivtrafikens roll i ett klimatneutralt samhälle
 - Regionala strategier för tillgänglighet.





Spår 1: Större K2-projekt



Utgångspunkter

- Ska utgå från K2:s forskningsinriktning
- Ekonomisk omfattning på 2-4 miljoner kronor
- Projektid på två år (2023-2024).
- Projektledaren anställd vid Lunds universitet, Malmö universitet eller VTI.
- Forskare från andra forskningsorg, samt andra aktörer (t.ex. konsulter) kan medverka i projekten. Medfinansiering på 10 procent ett krav.
- Andra aktörer än forskningsorganisationer (t.ex. konsulter) kan samlat medverka i en omfattning upp till 20 procent av projektets totala budget.



Process i två steg

- Det första steget innebär en öppen inbjudan till forskare knutna till K2:s parter att inkomma med skisser på nya forskningsprojekt.
- De skisser som bedöms ha bäst förutsättningar att bidra med ny och relevant kunskap utifrån K2:s forskningsinriktning väljs ut.
- I ett andra steg bearbetas de utvalda skisserna till färdiga projektförslag. Ingen konkurrens i detta steg.



| Datum | Aktivitet |
|------------------|---|
| | <i>Steg 1</i> |
| 17 jan (16:00) | Informationsmöte på K2 i Lund och via teams |
| 14, 15, 17 feb | Möjlighet till dialogmöte med föreståndare/forskningsledare |
| 15 april (17:00) | Deadline för insändande av projektskiss till stora projekt. |
| 1 juni | Beslut om projektskisser. |
| | <i>Steg 2</i> |
| 20 juni | Uppstartsmöte för godkända skisser. |
| 1 nov (17.00) | Deadline för slutliga projektförslag. |
| 13 dec | Slutligt beslut |
| 1 jan 2023 | Projektstart |



Spår 2: Strategiska projekt



Utgångspunkter

- Tre idéer till projekt har beslutats av K2:s styrelse på förslag av K2:s ledningsgrupp och K2:s kontaktpersoner på regionerna samt Trafikverket.
- Ska utgöra utgångspunkt för en process där forskare tillsammans med tjänstepersoner utvecklar konkreta förslag till forskningsprojekt.
- Ska utgå från K2:s forskningsinriktning
- Ekonomisk omfattning på 2-4 miljoner kronor per projekt
- Tidsram på två år (2023-2024).
- Projektledaren och medverkande forskare ska vara anställd vid Lunds universitet, Malmö universitet eller VTI.



Projektidé 1: Förändrade resvanor – konsekvenser för kollektivtrafiken

Syftar till dels till att förstå förändrade resvanor till följd av digitalisering avseende ökat distansarbete, virtuella möten, e-handel, e-tjänster och socialt umgänge online, dels studera hur förändrade resvanor kan påverka kollektivtrafiken t.ex. avseende krav på mer flexibla lösningar, ökat fritidsresande eller ökade krav på kombinationer mellan olika trafikslag.



Projektidé 2: Kollektivtrafikens roll i ett klimatneutralt samhälle

Syftar till att utifrån ett bredare systemperspektiv analysera kollektivtrafikens roll i ett framtida samhälle utan klimatpåverkan, där även övriga globala hållbarhetsmål inkluderas. Det kan gälla städer men också landsbygder.



Projektidé 3: Regionala strategier för hållbar tillgänglighet med kollektivtrafik

Syftar dels till att studera effekter för tillgängligheten av de senaste decenniernas fokusering på starka stråk, tex för olika grupper och i olika geografiska kontexter, dels till att utveckla möjliga principiella strategier för en hållbar tillgänglighet med kollektivtrafik på längre sikt.



Process i tre steg

- Öppen inbjudan till forskare knutna till VTI, Lunds universitet och Malmö universitet om att medverka i projektet. Ett team av 3-4 forskare per projektidé sätts samman av ledningsgrupp/föreståndaren.
- Forskarteamet och tjänstepersoner från regionerna/Trafikverket utvecklar tillsammans en projektskiss med utgångspunkt i idén. De skisser som bedöms ha bäst förutsättningar att bidra med ny och relevant kunskap väljs ut.
- I ett tredje steg bearbetas de utvalda skisserna till färdiga projektförslag.



| Datum | Aktiviteter |
|------------------|--|
| | <i>Steg 1</i> |
| 17 jan (16:00) | Informationsmöte på K2 i Lund och via teams |
| 31 jan | Deadline för intresseanmälan. CV + max en sida |
| 7 feb | Förslag meddelas om utvecklingsteamets sammansättning |
| | <i>Steg 2</i> |
| Mars | Workshops för projektutveckling (bestäms inom respektive team) |
| 15 april (17:00) | Deadline för insändande av projektskiss till stora projekt. |
| 1 juni | Beslut om projektskisser. |
| | <i>Steg 2</i> |
| 20 juni | Uppstartsmöte för godkända skisser. |
| 1 nov (17.00) | Deadline för slutliga projektförslag. |
| 13 dec | Slutligt beslut |
| 1 jan 2023 | Projektstart |



Krav på projektskisser



Projektskiss

- Ska följa angiven mall som finns att hämta på <https://www.k2centrum.se/var-med-och-bidra-till-kollektivtrafikens-utveckling-genom-ny-forskning-0>
- Samma mall för större projekt och strategiska projekt
- Max 7 sid exkl. cv.



Titelsida

- Svensk och engelsk titel
- Namn på projektledare
- Sammanfattning på svenska och engelska som sammanfattar idé och relevans (max 200 ord vardera).



Projektbeskrivning

- Projektbeskrivning som skrivs på engelska (max 5 sidor)
 - Fokusera på kunskapsbehov, idé, relevans och nytta samt projektets genomförande.
 - Redogör kort för hur branschens medverkan är tänkt att genomföras och för vilken dialog som varit mellan akademi och praktik
 - Beskriv hur projektet förhåller sig till forskningsfronten.
- Indikativ budget. Samfinansiering om medel från annan finansiär.
- Projektgruppens sammansättning, inkl omfattning för ingående personer



Litteratur och CV

- Litteraturreferenser (max 1 sida)
- CV, projektledare och projektmedarbetare (max 1 sida per person)



Kriterier



Projektets bidrag till kollektivtrafikens utveckling

- Hur väl knyter projektet an till K2:s forskningsinriktning?
- I vilken utsträckning bidrar projektet till ny kunskap och innovation bland kollektivtrafikens aktörer?
- I vilken utsträckning har det förevarit dialog om projektets problembild och forskningsfrågor med för projektet relevanta aktörer?
- Hur väl nyttiggör projektet internationella och nationella erfarenheter?

Projektets bidrag till forskningsfältet

- Hur väl kommer projektet bidra till att utveckla forskningsfronten inom fältet?
- I vilken utsträckning bidrar projektförslaget till förnyelse av metod och teori?
- I vilken utsträckning kan projektet skapa kopplingar mellan K2:s olika forskningsområden och perspektiv?



Projektets genomförbarhet

- I vilken utsträckning är metodologin, metoderna och projektets upplägg välmotiverade, rimliga och relevanta?
- I vilken utsträckning finns förutsättningar för samverkan mellan akademi och praktik?
- I vilken utsträckning bedöms projektet ha en relevant och trovärdig budget och plan i relation till projektets mål och förväntade resultat?
- Hur väl sammansatt är projektgruppens utifrån kompetens, jämställdhet samt aktivitet i projektet.
- Har minst en forskare projektet som en av sina huvudsakliga arbetsuppgifter.
- Om forskare är med i flera K2-ansökningar ska deras totala tid beaktas så den blir rimlig utefter förutsättningar.
- I vilken utsträckning förväntas projektet bidra till K2:s forskningsmiljö och aktiviteter i Lund.



Forskningskommunikation m.m

- I vilken utsträckning finns en tillräckligt hög och rimlig ambitionsnivå avseende leveranser och resultatspridning till kollektivtrafikens aktörer samt forskningssamhället.
- I en sammanvägd bedömning tas även hänsyn till balans i förhållande till K2:s olika forskningsområden, de tre storstadsregionernas medverkan och geografiskt fokus, de tre forskningsparterna medverkan, samt medverkan av kvinnor och män.



Övriga hänsyn i samlad bedömning

- balans i förhållande till K2:s olika forskningsområden,
- de tre storstadsregionernas medverkan
- geografiskt fokus
- de tre forskningsparterna medverkan
- medverkan av kvinnor och män.

Frågor





Nyheter

Kalender

Forskning ▾

Utbildning ▾

Om K2 ▾

Logga in English



Shares



Var med och bidra till kollektivtrafikens utveckling genom ny forskning

Forskningen på K2 ska belysa problem som definieras i dialog mellan forskare och berörda aktörer i och kring kollektivtrafiken. Forskningen ska utgå från K2:s forskningsinriktning för perioden 2020-2024 och bidra till att utveckla K2 som forskningsmiljö. Projekten ska ledas av någon av K2:s forskningsorganisationer; Lunds universitet, Malmö universitet, eller VTI.

Mindre K2-projekt

Nästa möjlighet att lämna in förslag på ny forskning som avser mindre K2-projekt är den 15 oktober 2022. Projektförslagen skickas elektroniskt senast kl. 14.00 till info@k2centrum.se

Mindre K2-projekt riktar sig såväl till forskare som inte tidigare varit involverade i K2, som till befintliga K2-forskare. Projektförslag ska på ett tydligt sätt vara relaterade till [K2:s forskningsinriktning för perioden 2020-2024](#). Projekten bör innehålla samverkan med kollektivtrafikens aktörer i enlighet med K2:s samverkanstrappa.

Projektförslag behandlas av K2:s ledningsgrupp. Beslut fattas av K2:s förståndare senast en månad efter deadline för



k2centrum.se

