

# Social hållbarhet – utvärdera genom hållbar tillgänglighet?

Ulrik Berggren





*Tillgänglighet handlar om den lätthet med vilken **invånare** kan nå platser, aktiviteter och möjligheter – eller en karakteristik av platser, aktiviteter och möjligheter i termer av hur lätt dessa kan nås*

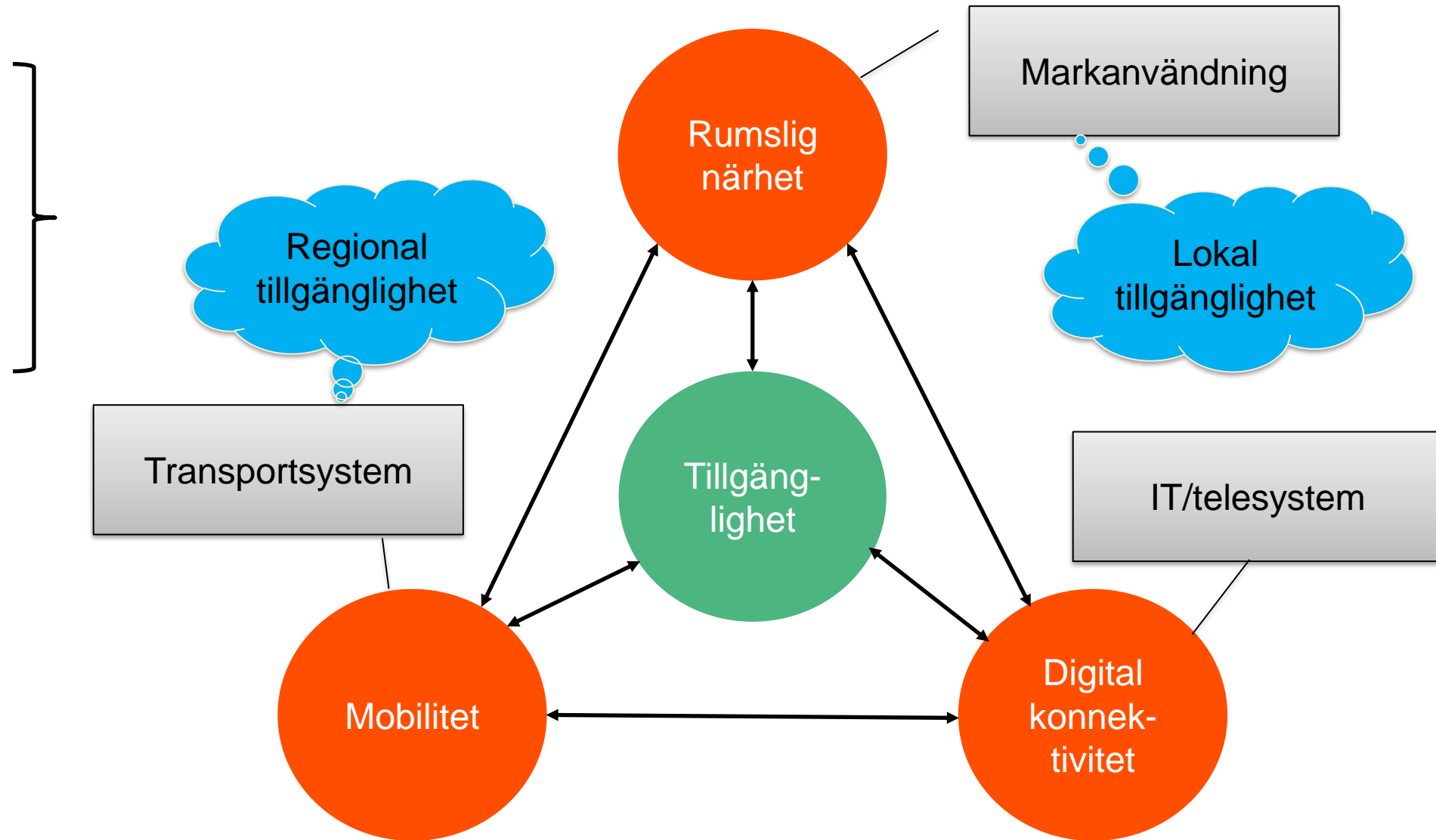
*(anpassat efter Hansen, 1959)*



De tre huvudsakliga **samhälleliga** aspekter på tillgänglighet

Utöver dessa – **individens förmågor:**

- **Rörlighet**
- **Intellekt**
- **Digital färdighet**
- **Ekonomi**

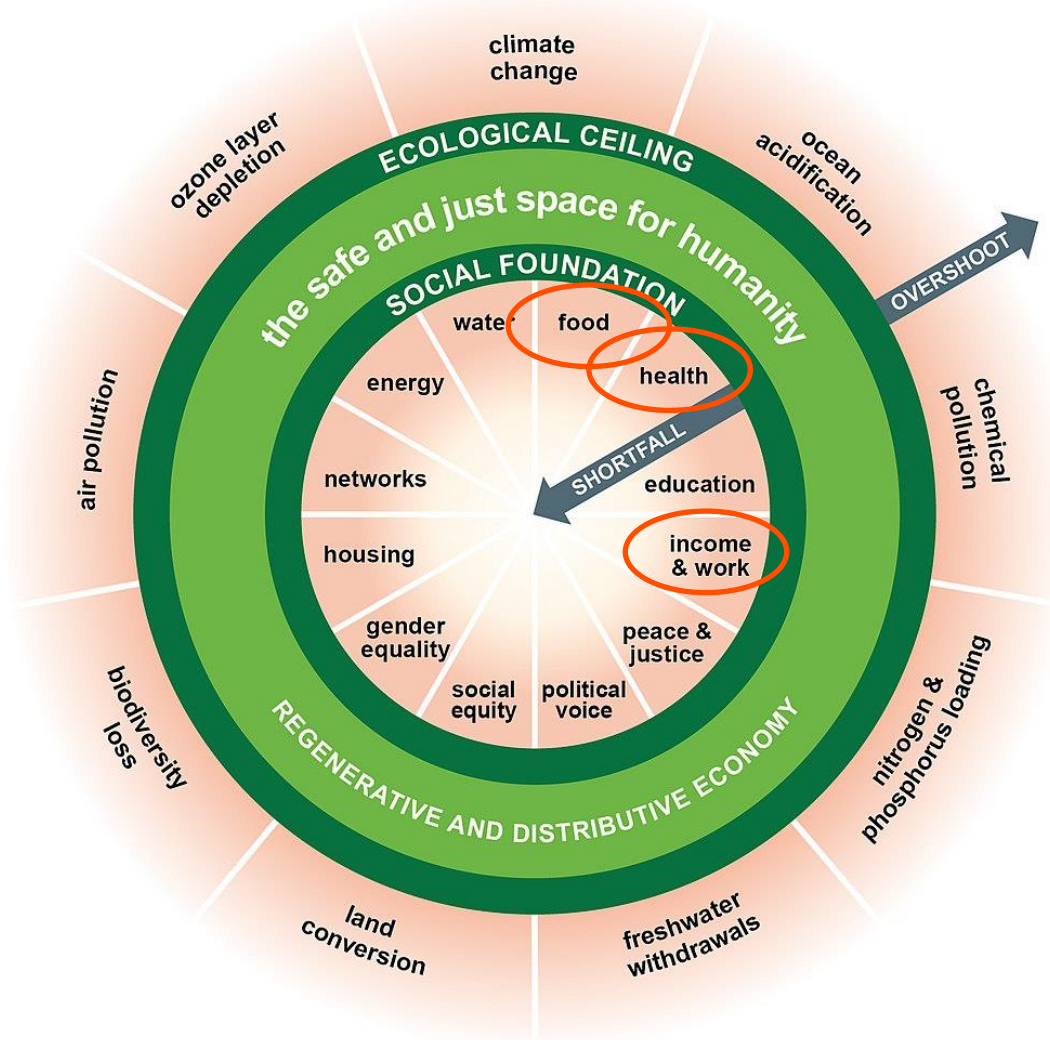


*Lyons & Davidson, 2017*

# Tillgänglighet och mobilitet

- Svårigheten ligger i mätbarheten:
  - Mobilitet – enkelt och greppbart (trängsel/köer, restid i fordon)
    - Finns egenvärde i frihet att kunna röra på sig!
  - Tillgänglighet – komplext
    - Olika från individ till individ beroende på hens förmågor, ekonomiska förutsättningar, erfarenhet
  - Samma tillgänglighet för alla en omöjlighet!
- Vad är tillräckligt bra – grundläggande nivå?
  - Beror på till vilka funktioner (t ex jobb, utbildning, vård, sociala interaktioner mm)
  - **Tillgång till arbete som indikator för individens frihet att delta i aktiviteter utanför hemmet** (Martens et al, 2022) – även kopplat till ekonomisk frihet





# Vårt angreppssätt i projektet – hållbar tillgänglighet

Tillräcklig tillgänglighet? Grundläggande behov enligt FN:s hållbara utvecklingsmål (SDG)

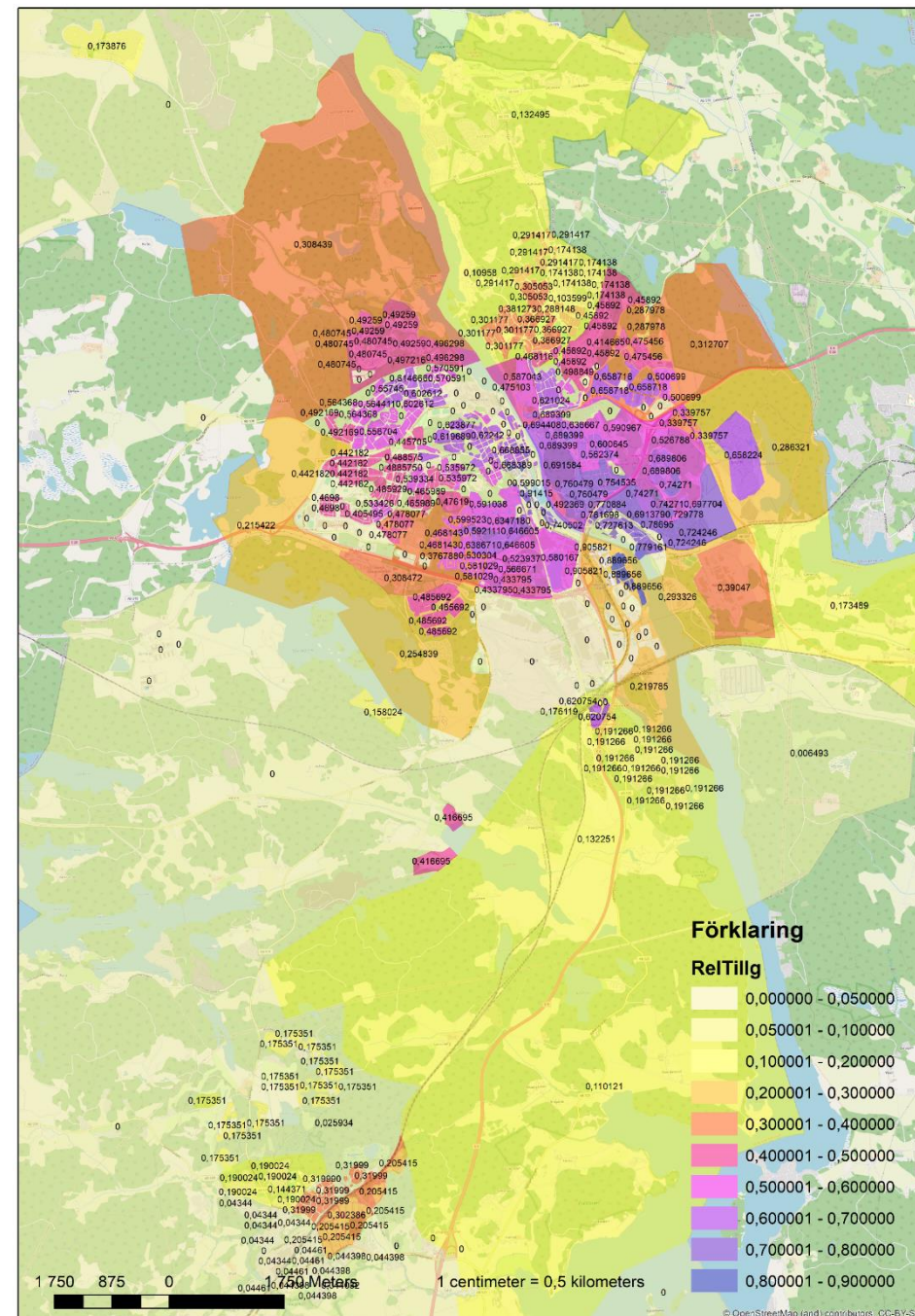
- Matsäkerhet – tillgång till livsmedelsutbud
- **Inkomst och jobb**
- Hälsovård (vårdcentral)
- Utbildning (svårt hantera i och med fritt skolval)

→ **RELATIV TILLGÄNGLIGHET** (kollektivtrafik vs bil)

Åtgärder (scenarier) utvärderade utifrån totalt transportarbete → utsläpp år 2030, i förhållande till planetära tröskelvärden

# Reflexioner

- **Relativ tillgänglighet** visar på potentialen (restidsmässig) att nå funktioner i samhället i **Södertälje (ej andra kommuner)** som alla människor behöver, åtminstone någon gång i livet, på ett hållbart sätt i förhållande till med bil
- Vår metod möjliggör att se den geografiska fördelningen i relativ tillgänglighet, MEN
  - Inte olika **gruppers/individens** tillgänglighet – kan variera inom områden (även inom små områden såsom NYKO→
  - Ekonomisk förmåga ingår inte uttryckligen – olika avståndssamband för bil vs kollektivtrafik (fast för koll, linjär för bil)
  - Fysisk förmåga vis användbarhet – bara delvis ingående
- Social hållbarhet är betydligt större än bara tidsmässig tillgänglighet, t ex inflytande, delaktighet, upplevd rättvisa





Tack!

