

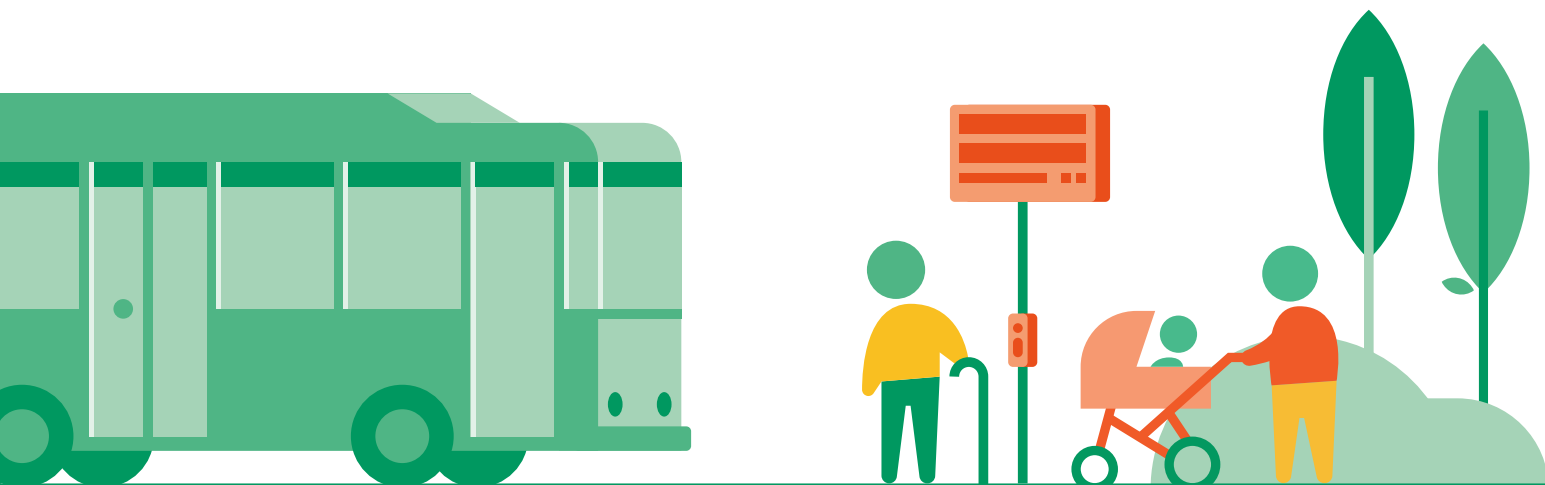


Så kan busstrafik upphandlas

Den regionala kollektivtrafiken drivs ofta av underleverantörer som kollektivtrafikmyndigheter anlitar efter offentlig upphandling. Det finns två huvudsakliga sätt att utvärdera vilket anbud som vinner en sådan upphandling, enbart pris eller en kombination där pris och kvalitet vägs samman. Bästa förhållande mellan pris och kvalitet, BFPK, har principiella fördelar, men det finns flera praktiska fallgropar en offentlig beställare behöver se upp för.

Rekommendationer till dig som ska upphandla busstrafik

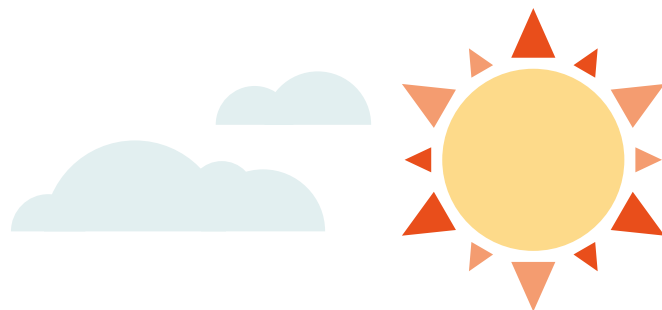
- Använd BFPK strategiskt; för att hantera osäkerhet om kostnad eller för att stärka konkurrensen mellan olika slags leverantörer/lösningar.
- Premiera kvalitet motsvarande dess värde för beställaren och beakta vilket incitament som ges för varje kvalitetsdimension.
- Beakta att incitamenten är meningsfulla för leverantören, de bör vara minst i nivå med leverantörens kostnad för att ha effekt.
- Säkerställ att utvärderad kvalitet kan följas upp och skapa incitament att leverera det som erbjudits.
- Beakta kostnader för att förbereda, utvärdera och följa upp anbud.
- Väg samman pris och kvalitet i monetära termer, undvik att omvandla prisanbud till poäng.



Hur ser det ut idag?

Sveriges regionala kollektivtrafikmyndigheter använder olika metoder för att utvärdera anbud när de upphandlar kollektivtrafik. En nationell kartläggning av bussupphandlingar visar att:

- Ungefär hälften använder BFPK, övriga endast pris. Över tid använder sig allt fler av BFPK.
- Kvalitet kan utvärderas utifrån trafik- och fordonslösning eller organisation och arbetssätt.



Utmaningar med att använda BFPK

- Anbudspriser återspeglar inte den offererade kvaliteten.
- Låg acceptans för subjektivitet i anbudsutvärderingen bidrar till överprövningar.
- Osäkert hur anbudsutvärdering kan anpassas efter branschens omställning till högre kvalitetsnivåer.
- Oklart vad BFPK tillför, utöver höga kvalitetskrav och incitament.
- Svårigheter att koppla BFPK till mätbara effekter på levererad kvalitet.



Fördjupa dina kunskaper

[Att upphandla med miljöhänsyn - när, hur och varför?](#)
Konkurrensverkets uppdragsforskningsserie: 2022:5

[Nationalekonomiska aspekter vid upphandling av kvalitet](#)
Upphandlingsmyndigheten Rapport 2021:2

[Kvalitetsutvärdering - en vägledning inom upphandling av kollektivtrafik 2020](#)

[Partnersamverkan för en förbättrad kollektivtrafik](#)

Du hittar fler publikationer på vår hemsida:
[K2centrum.se/publikationer](https://k2centrum.se/publikationer)

Denna vägledning är framtagen inom K2-projektet Metoder för anbudsutvärdering i kollektivtrafik som har utförts av Ivan Ridderstedt, forskare vid VTI och Helene Lidestam, forskare vid Linköpings universitet och VTI.

K2 är Sveriges nationella kunskapscentrum för kollektiv mobilitet. Här möts akademi, offentliga aktörer och näringsliv för att tillsammans diskutera och utveckla kollektiv mobilitet i Sverige. Vi forskar om hur kollektiv mobilitet, med kollektivtrafik som ryggrad, kan bidra till framtidens attraktiva och hållbara städer och regioner. Vi utbildar och sprider vetenskapligt baserad kunskap till branschaktörer och beslutsfattare för att främja välgrundade beslut. K2 drivs och finansieras av Lunds universitet, Malmö universitet och VTI, i samarbete med Region Stockholm, Västra Götalandsregionen, Region Skåne och Trafikverket. Vi får också finansiellt stöd av Vinnova.

